

INSTALAZIO ELETRIKOAK – IRUDIKAPENAK

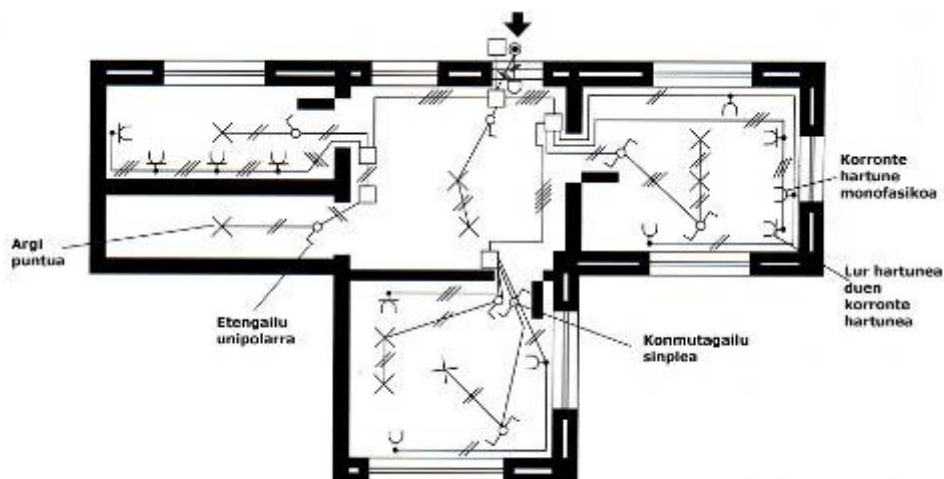
Sinbologia

Hari bakarreko irudikapenentan erabiltzen den sinbologia ez da elektronikan erabiltzen denaren berdina:

Eroalea	—	Banaketa- koadro orokorra		Lurrik gabeko entxufe-oina		Etengailua	
Lurrerako eroalea	- - -	Konexio- kaxa		Lurdun entxufe- oia		Etengailu bipolarra	
Kontagailua		Argi puntua orokorrean		Txirrira- Burrunbagailua		Konmutadorea	

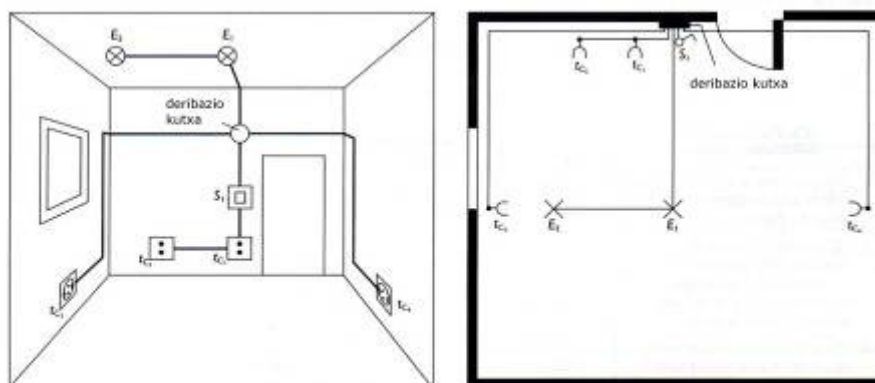
Hari bakarreko irudikapena planoan:

Kanalizazioen nondik norakoak eta mekanismoen eta argi puntuen kokapenari buruzko informazioa ematen du.



Gela bateko kokapenezko irudikapenak edo irudikapen topografikoa:

Hiru dimentsiotan denean, kanalizazioentzako zuloak non egongo diren jakiteko balio digu.



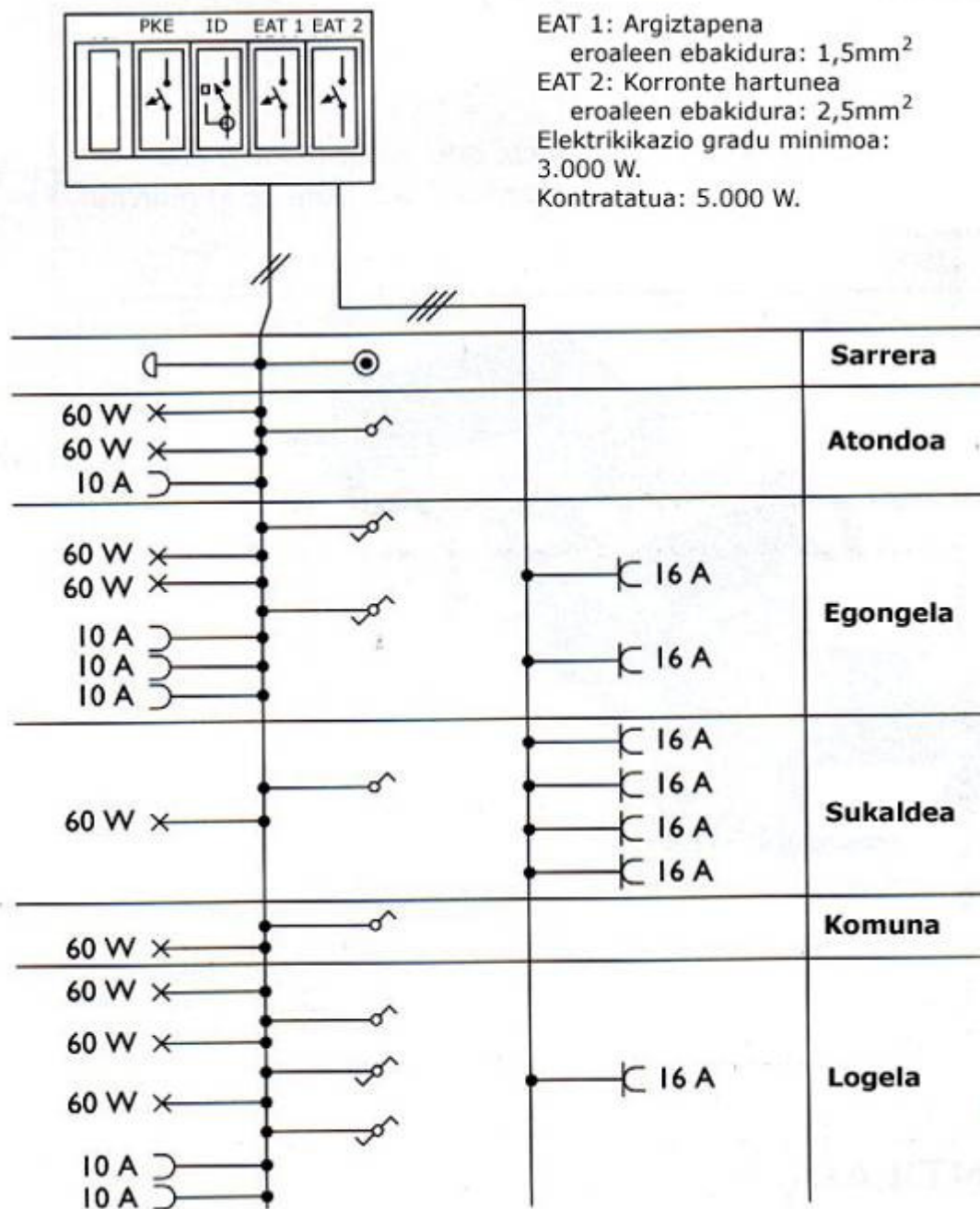
Gela baten instalazio elektrikoak (E: argi puntua; S: etengailua; t: korrante hartunea)

Isolatzaileen koloreak

Etxebizitza bateko hari bakarreko eskema:

Eskema honen bitartez, etxebizitza batean beharrezkoak diren materialak zehazten dira:

- Eroaleen ebakidura,
- Elementu kopurua
- Hodien ebakidura



BEHE-TENTSIOKO INSTALAZIOEN ZENBAIT ARAU:

Gutxieneko erabiltzapen puntuak:

Argi puntu eta korronte hartuneen banaketa			
	Argi puntuak	Korronte hartuneak 10A (LH gabe)	Korronte hartuneak 10A (LH arekin)
Egongela	1	1 / 8m ²	
Logelak	1	2	
Sukaldea	1		3
Komunak	1		1
Atondoa	1	1	
Pasabidea	1		

Elektrifikazio gradu minimoa

Argi puntu eta korronte hartuneen banaketa				
	Argi puntuak	Korronte hartuneak 10A (LH gabe)	Korronte hartuneak 10A (LH arekin)	Korronte hartuneak 25 A
Egongela	1	1 / 6m ²		
Logelak	1	3		
Sukaldea	1 edo 2		2	1
Komunak	1		1	1
Atondoa	1	1 / 12m ²		
Pasabidea	1 / 5 m			

Elektrifikazio gradu ertaina

Eroaleen eta hodien ebakidura:

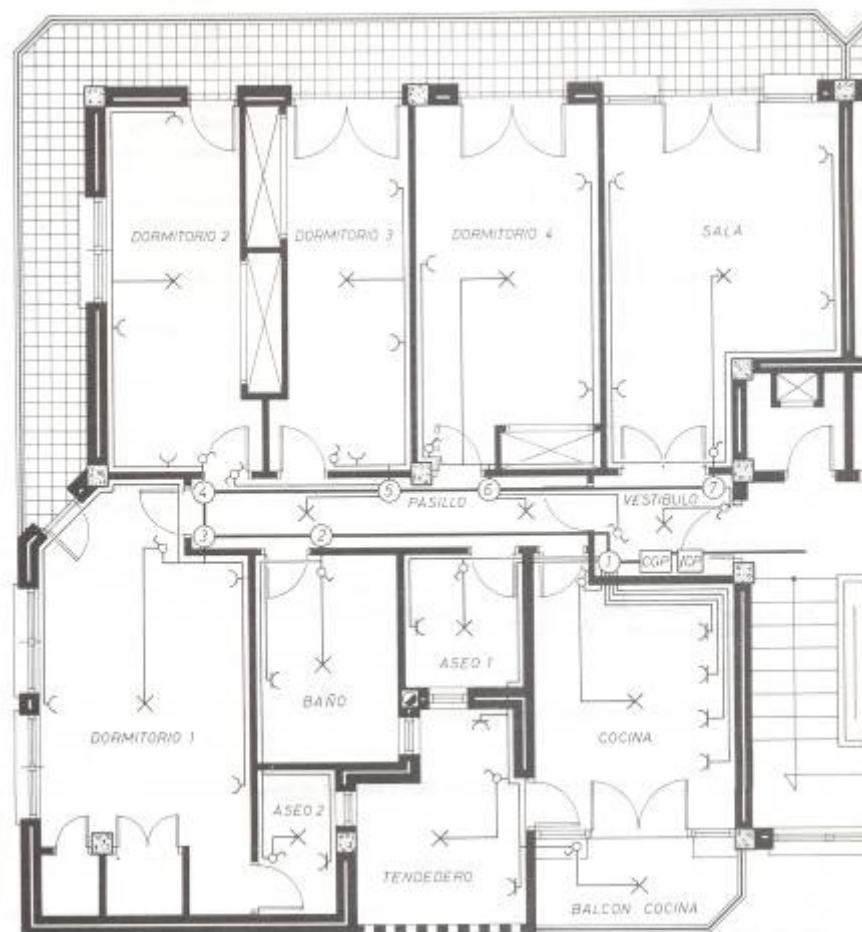
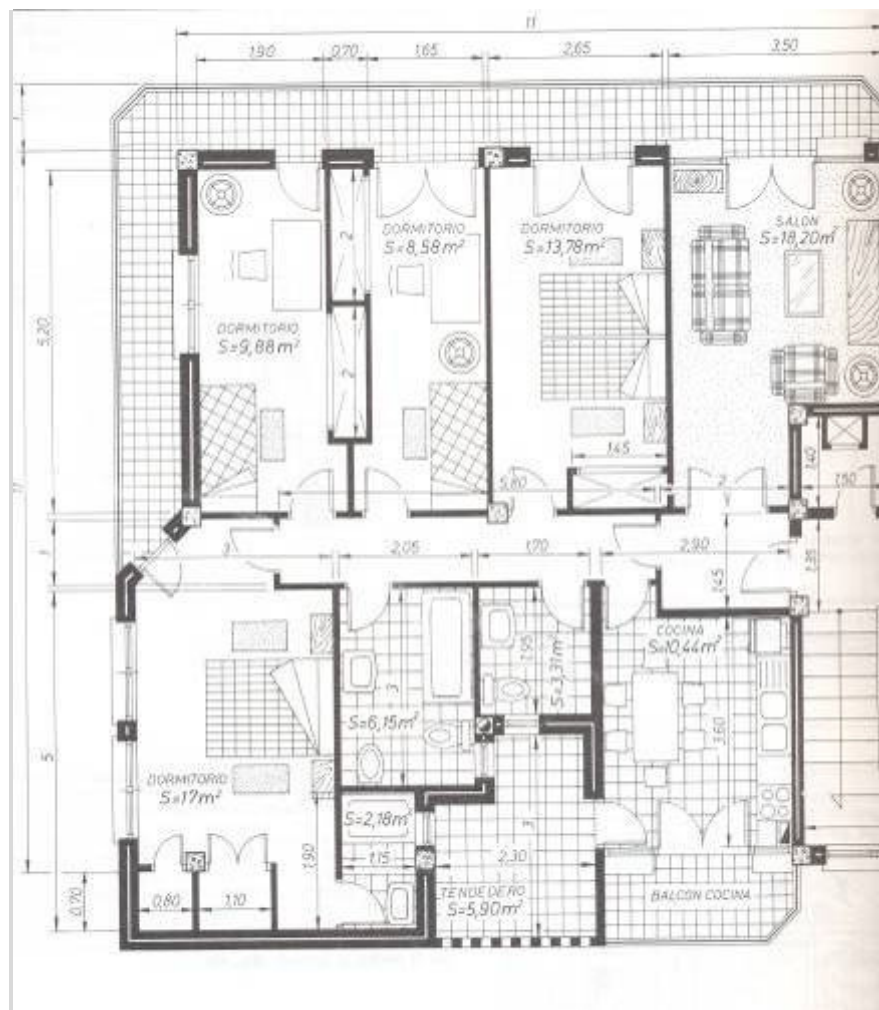
Zirkuitua	Ebakidura (mm ²)
Argiztapena	1,5
Korronte hartuneak	2,5
Ikuzgailu eta berogailua	4
Sukaldea	6
Berokuntza eta aire girotua	6

Eroaleen ebakidura minimoa



Eroaleen ebakidura (mm ²)	Hodien ebakiduraren diametroa (mm)			
1,5	13	13	13	13
2,5	13	13	13	13
4	13	13	16	16
6	13	16	23	23
10	23	23	23	29
16	23	23	29	29

ADIBIDEAK



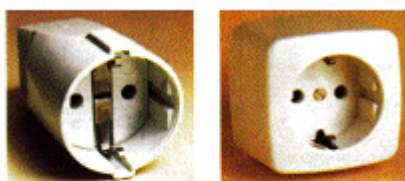
MEKANISMOAK

Entxufeak:

Larakoak:



Oinarriak:



Paretetako oinarriek lur-hartunea izan behar dute.

Lur hartunea :

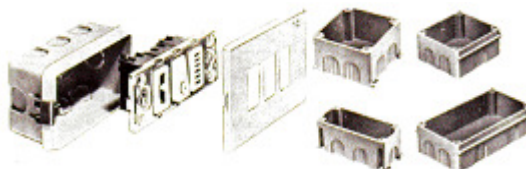
Lur hartunea Lur hartunea babeserako jartzen da. Korrontearen ihesaldiren batek gizakiaren gorputzerako bidea hartzea ekiditzen du. Oso garrantzitsua da etxetresna elektrikoak lur hartunera konektatzea.



Lur hartunea eraikuntzako beheko aldean dagoen lur masa handi batetara konektatzen da

Deribazio kutxak:

Konexioak babesteko erabiltzen dira.



Erregletak:



Konexioak egiteko erabiltzen dira.

Konexioak egiteko modua:

Eroaleak zuritzeko modua:

